

Recurso Didáctico

Formador[a]

UFCD / UC

Data

Contextualização / Objectivos

Orientação Pedagógica

Sónia Rodrigues

772 – Sistemas Operativos

28/09/2009

Efectuar a instalação do Windows XP

Manual

MANUAL DE INSTALAÇÃO



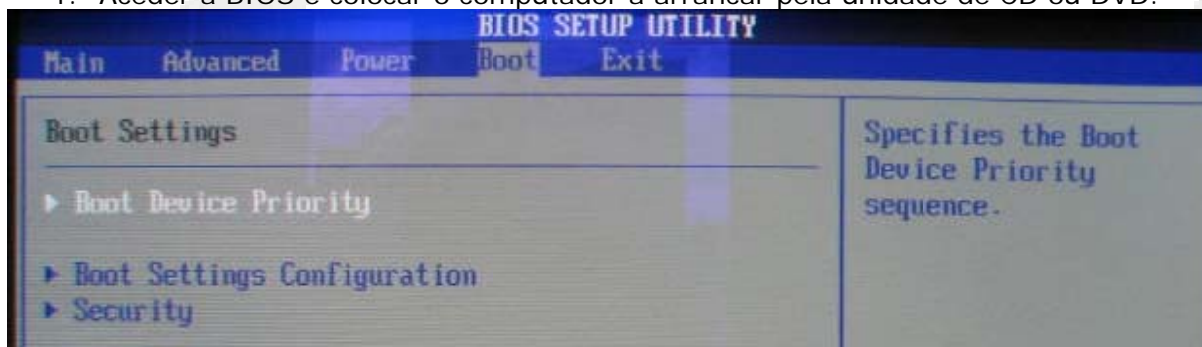
ANTES DE FORMATAR

Para formatar um disco de um computador com o Windows XP, é necessário ter:

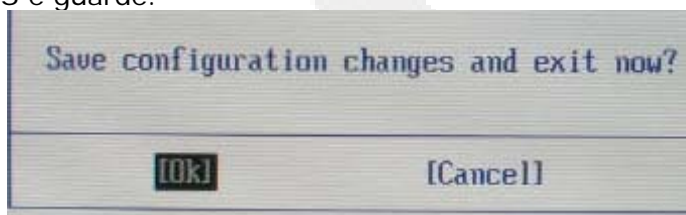
- CD de instalação do Windows XP com a chave de activação válida,
- Drivers dos dispositivos (sejam eles on-board ou das placas de expansão),
- Backup dos arquivos (se possível e necessário).

FORMATAR

1. Aceder à BIOS e colocar o computador a arrancar pela unidade de CD ou DVD.



2. Saia da BIOS e guarde.



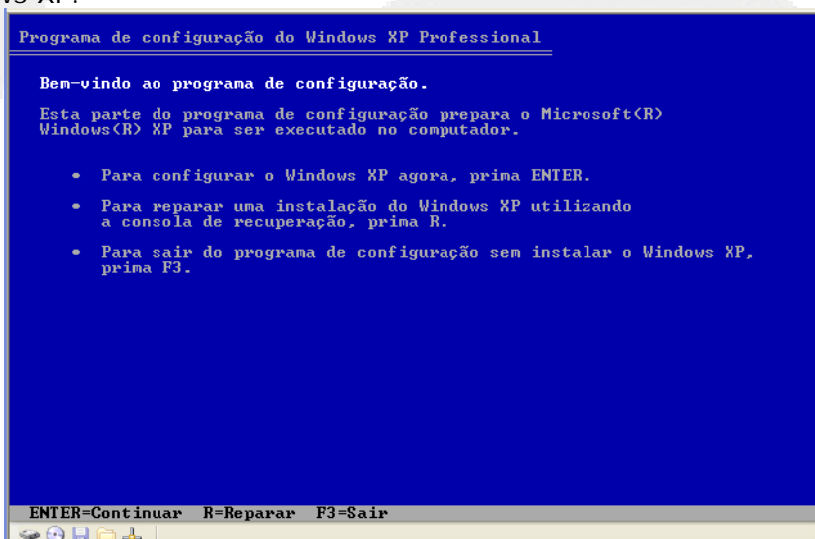
3. Ao iniciar, premir qualquer tecla para iniciar a partir do CD.

Press any key to boot from CD.....

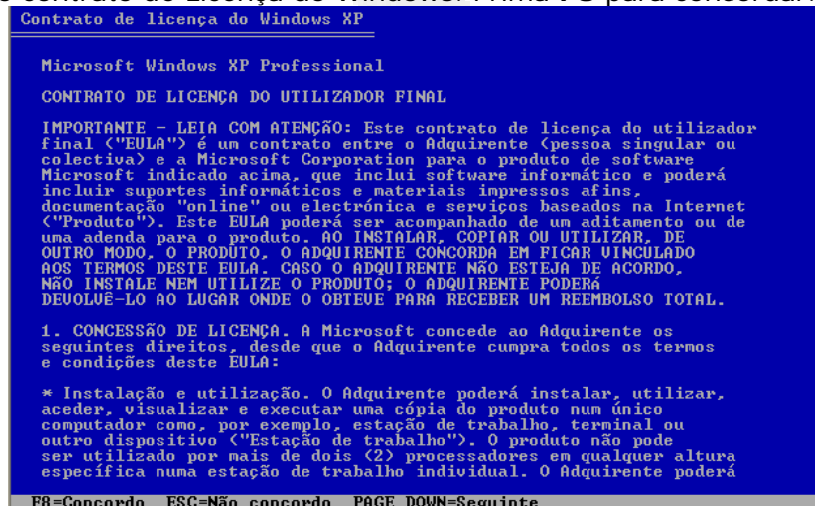
4. Ao arrancar pelo CD surge a seguinte imagem do programa de configuração do Windows:



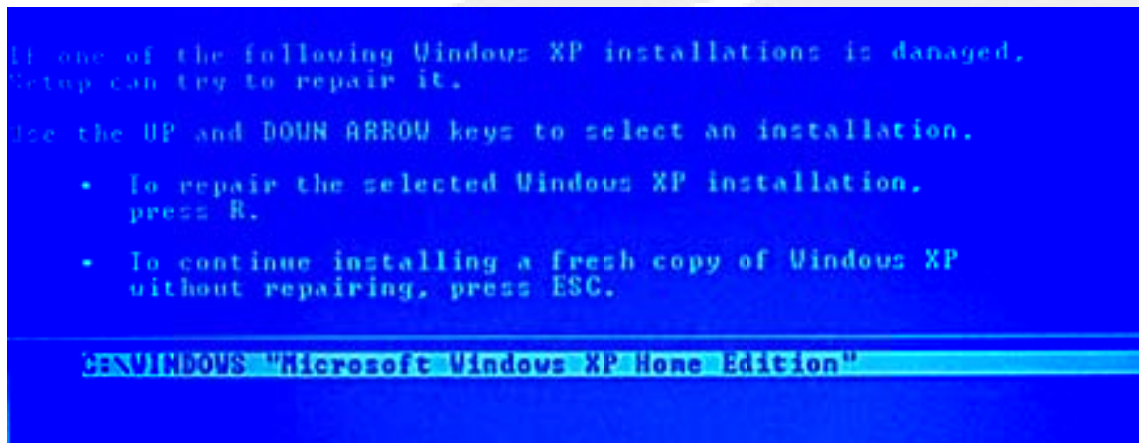
5. Surge depois o ecrã de Boas Vindas. Carregamos na tecla **ENTER** para instalar o Windows XP.



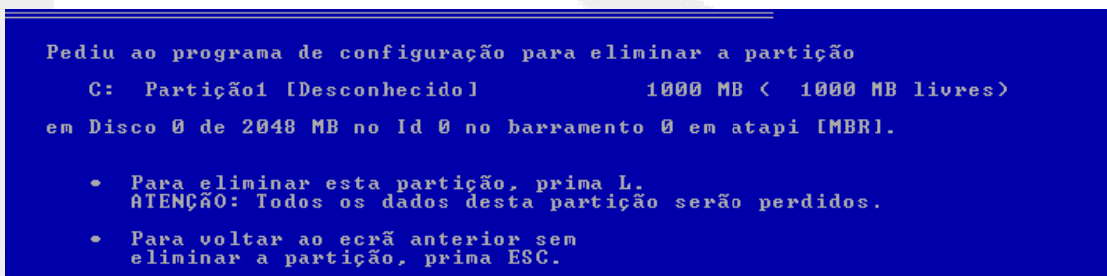
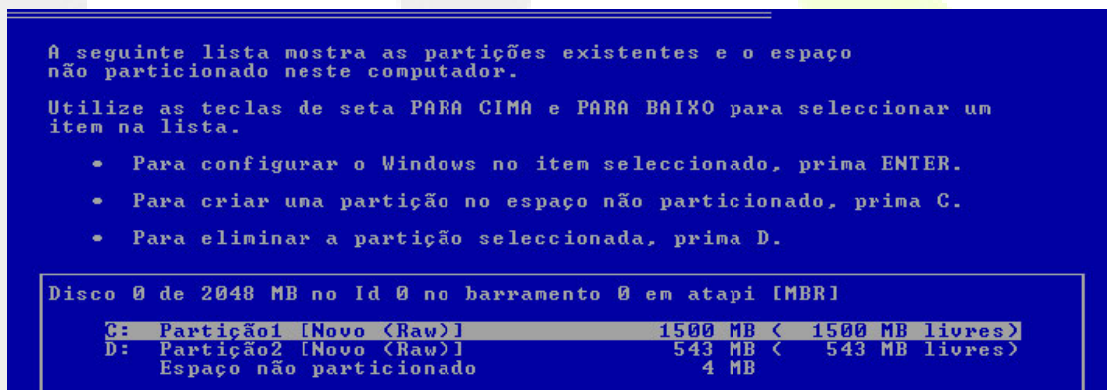
6. Surge o contrato de Licença do Windows. Prima **F8** para concordar.



7. Surgem configurações antigas se não for a primeira instalação. Para formatar, prime-se a tecla **ESC**.



8. Surge uma lista com as partições existentes no(s) disco(s). É conveniente eliminar a partição que se pretende formatar. Para isso premir a tecla **D ENTER** e depois **L** para confirmar.



9. Eliminadas todas as partições, fica um espaço não particionado.

```

A seguinte lista mostra as partições existentes e o espaço
não particionado neste computador.

Utilize as teclas de seta PARA CIMA e PARA BAIXO para seleccionar um
item na lista.

  • Para configurar o Windows no item seleccionado, prima ENTER.
  • Para criar uma partição no espaço não particionado, prima C.
  • Para eliminar a partição seleccionada, prima D.

Disco 0 de 2048 MB no Id 0 no barramento 0 em atapi [MBR]
  Espaço não particionado      2047 MB
  
```

10. Para criar uma nova partição, premimos **C**, indicamos qual o **tamanho** da partição e **ENTER**.

```

Pedi ao programa de configuração para criar uma nova partição em
Disco 0 de 2048 MB no Id 0 no barramento 0 em atapi [MBR].

  • Para criar uma nova partição, introduza em baixo um tamanho e
    prima ENTER.
  • Para voltar ao ecrã anterior sem criar a
    partição, prima ESC.

O tamanho mínimo da nova partição é      4 megabytes <MB>.
O tamanho máximo da nova partição é 2044 megabytes <MB>.
Criar partição com o tamanho <em MB>: 1500
  
```

11. Surge a nova partição. Clique em **ENTER** para configurar o Windows XP na partição seleccionada.

```

A seguinte lista mostra as partições existentes e o espaço
não particionado neste computador.

Utilize as teclas de seta PARA CIMA e PARA BAIXO para seleccionar um
item na lista.

  • Para configurar o Windows no item seleccionado, prima ENTER.
  • Para criar uma partição no espaço não particionado, prima C.
  • Para eliminar a partição seleccionada, prima D.

Disco 0 de 2048 MB no Id 0 no barramento 0 em atapi [MBR]
  C: Partição1 [Novo <Raw>]      1500 MB < 1500 MB livres>
  Espaço não particionado      547 MB
  
```

12. Escolha o sistema de ficheiros NTFS, e caso pretenda uma instalação rápida, seleccione a primeira opção. Carregue em **ENTER**.

Nota:

O sistema NTFS (NT File System) é o sistema utilizado pelo Windows e permite maior nível de segurança e melhor gestão de discos grandes, no entanto não pode ser acedido directamente através do Windows 9x (95 ou 98), nem através de uma disquete de arranque do DOS. O sistema FAT é o sistema utilizado no DOS e no Windows 9x. Quanto à formatação a normal garante a eliminação da informação que existia anteriormente.

A partição que seleccionou não está formatada. O programa de configuração vai agora formatar a partição.

Utilize as teclas das SETAS para CIMA e para BAIXO para seleccionar o sistema de ficheiros que pretende e, em seguida prima ENTER.

Se pretende seleccionar uma partição diferente para o Windows, prima ESC.

Formatar a partição utilizando o sistema de ficheiros NTFS (Rápido)
 Formatar a partição utilizando o sistema de ficheiros FAT (Rápido)
Formatar a partição utilizando o sistema de ficheiros NTFS
 Formatar a partição utilizando o sistema de ficheiros FAT

13. Após a formatação da partição, inicia-se a cópia dos ficheiros de instalação do Windows.

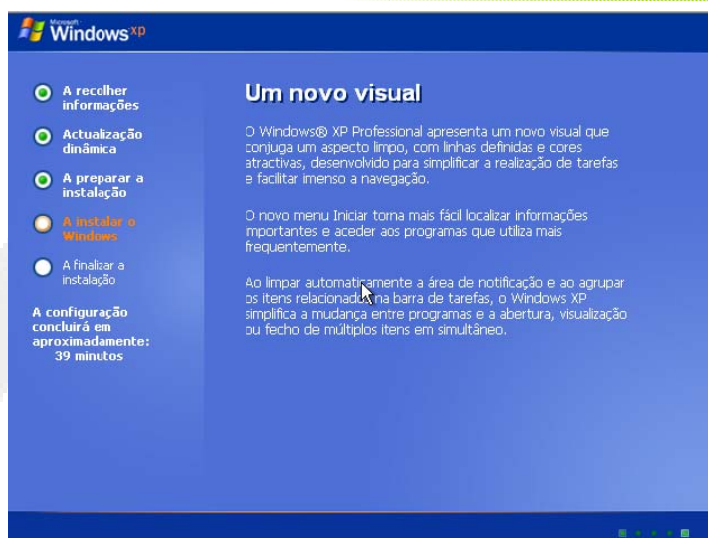
Aguarde enquanto o programa de configuração copia os ficheiros para as pastas de instalação do Windows.
 A conclusão deste procedimento poderá demorar alguns minutos.

O programa de configuração está a copiar ficheiros...
 28%

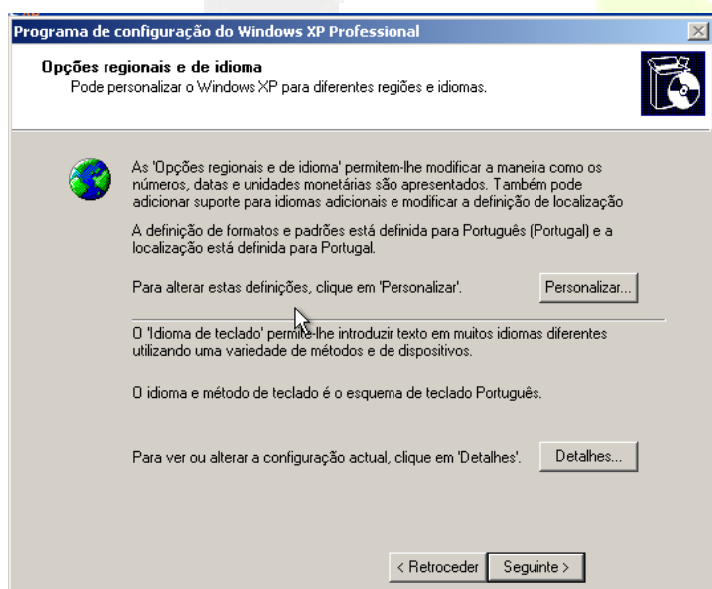
Esta parte do programa de configuração foi concluída com êxito.
 Se existir uma disquete na unidade A:, retire-a.
 Prima ENTER para reiniciar o computador.
 Quando o computador reiniciar, o programa de configuração continuará.

O computador irá reiniciar dentro de 10 segundos...

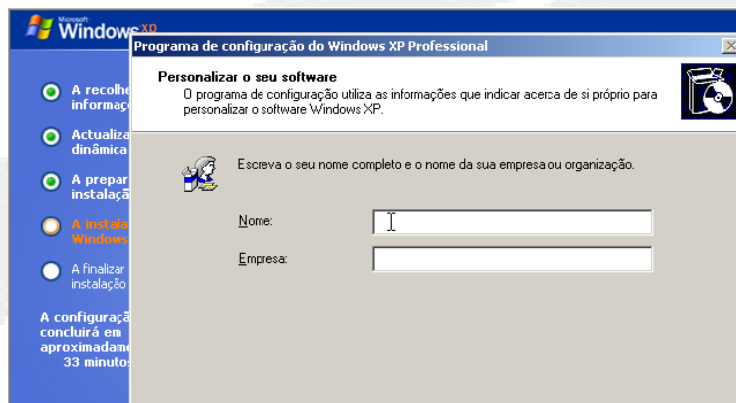
14. Com o reinício do sistema, iremos ser novamente questionados se desejamos arrancar a partir do CD ou a partir do disco rígido. Não é necessário carregar em nenhuma tecla. Surge o ecrã de instalação do Windows em modo gráfico.



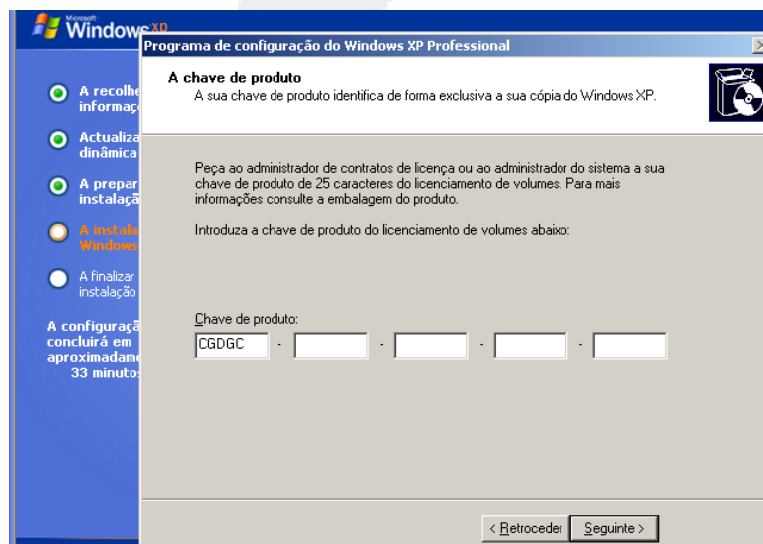
15. De seguida é solicitado ao utilizador que verifique se as opções regionais e de idioma estão correctas. Se não for o caso, o utilizador deve personalizá-las.



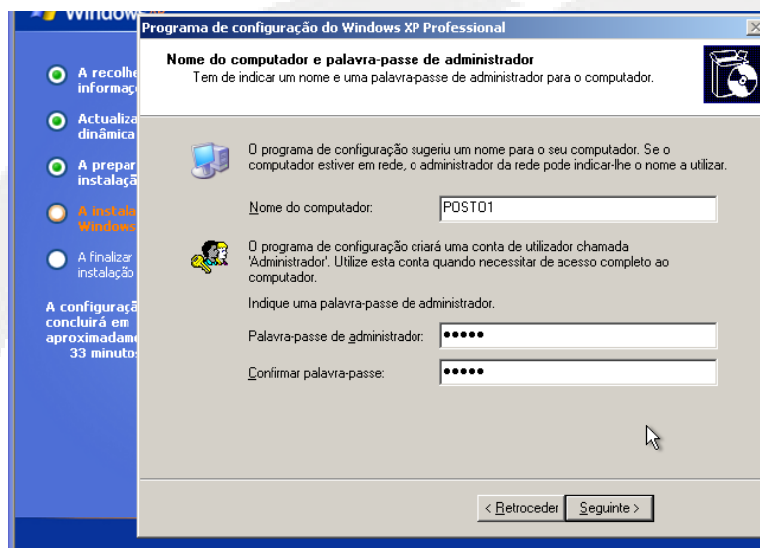
16. Coloque a identificação do utilizador do computador e da empresa. Clique em seguinte.



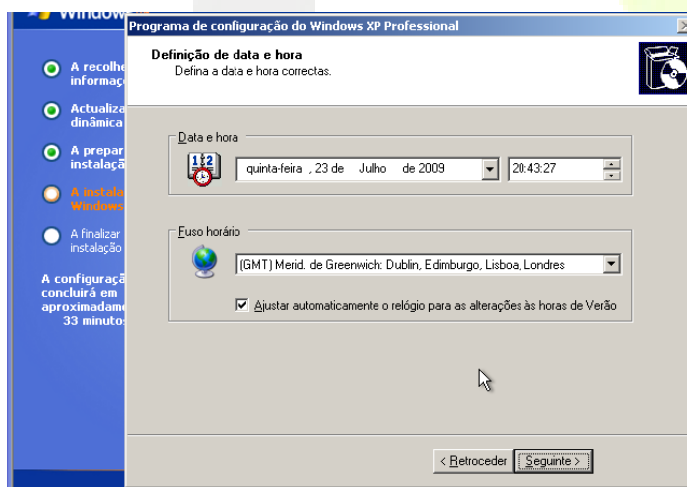
17. Introduza a chave de activação do Windows XP válida.



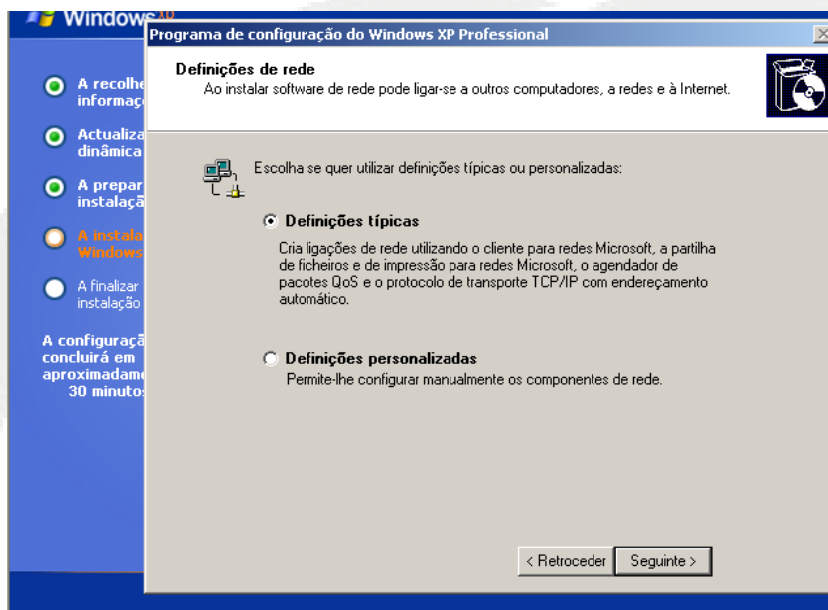
18. Identifique o computador e coloque uma chave para o administrador. Clique em seguinte.



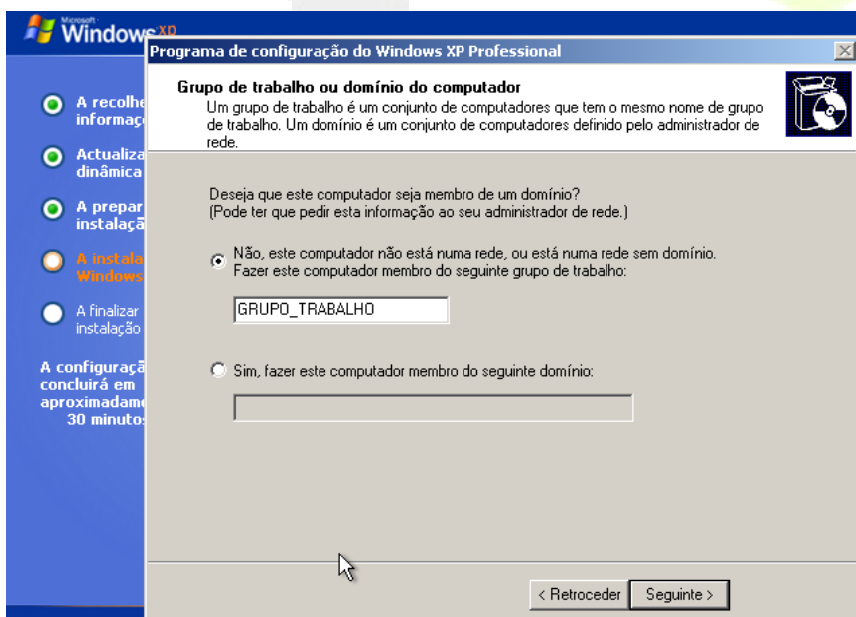
19. Configure o fuso horário e acerte a data e hora do sistema se estes dados não estiverem correctos. Clique em seguinte.



20. Pode configurar a sua rede caso o computador pertença a uma. Definições Típicas e Seguinte. Pode alterar mais tarde estas opções.



21. Se o computador faz parte de um grupo de trabalho coloque o nome. Se faz parte do domínio, coloque o nome do domínio.



22. Finalizada a instalação, o sistema entra em modo gráfico.



23. Deve então actualizar o seu sistema operativo, instalar os drivers dos dispositivos e instalar o software de aplicação necessário.